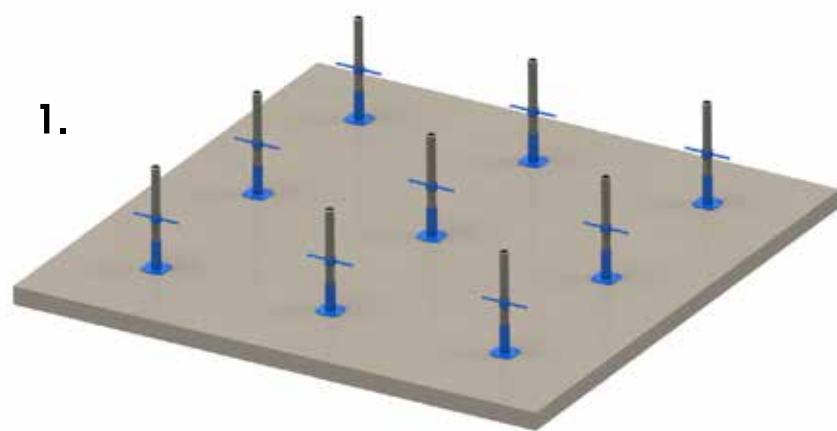


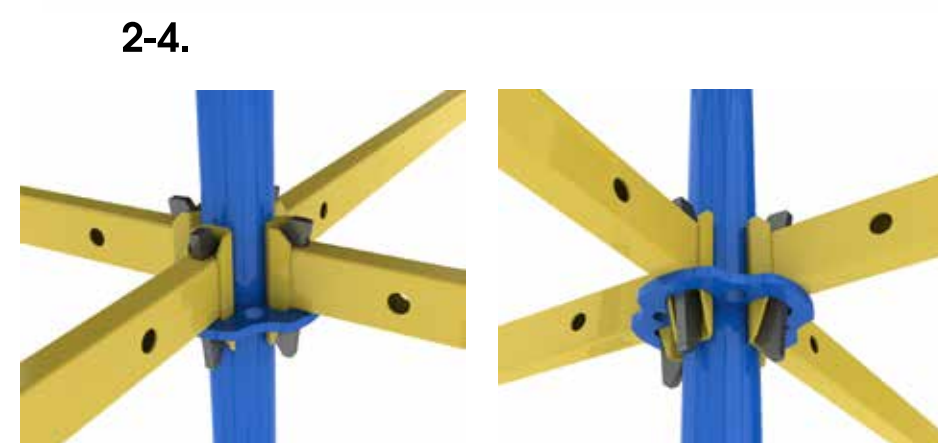
ОПАЛУБКА НА ОС (ОПОРНЫХ СТОЙКАХ)

СБОРКА

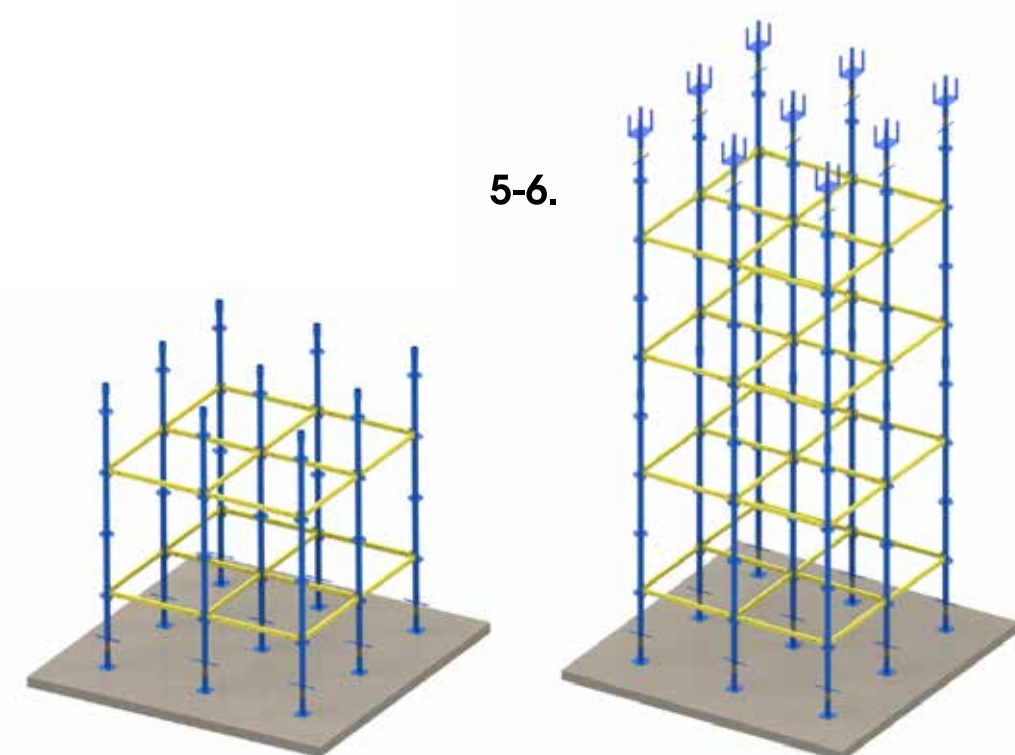
1. Смонтировать по разметке 4 нижних домкрата и установить на них проектное положение опорной гайки.
2. Установить сверху вертикальные стойки стартовые.
3. Удерживая стойки в вертикальном положении соединить стойки горизонтальными связями.



1.



2-4.

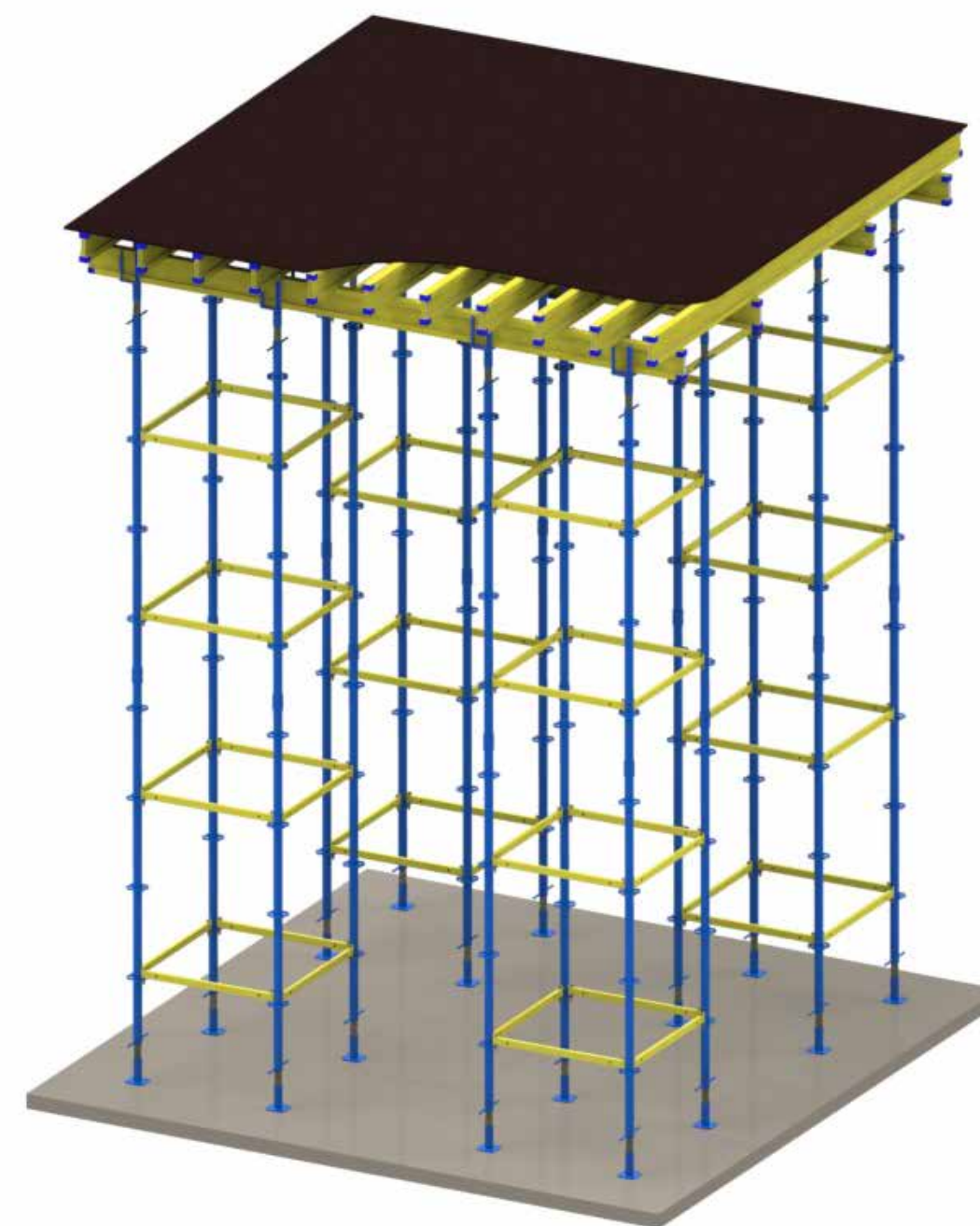


5-6.

1. Закрепить горизонтальные связи с помощью клинового узла.
2. Поярусно продолжать работу согласно проекту.
3. Установить верхние домкраты.
4. Выполнить настил из балок БДК.

РЕЗУЛЬТАТ

Один из вариантов конструкции:



Строй Капитал

stroycap.com

+7 (812) 303-59-16



@StroycapBot